

OZNAČ. BLOKU	POČET KUSŮ	OBJEM BETONU		UMÍSTĚNÍ
		NA 1 KS m ³	CELKEM m ³	
B 1	4	0,133	0,532	
B 2	2	0,038	0,076	
B 3	4	0,044	0,176	
B 4	4	0,061	0,244	
B 5	1	0,026	0,026	
B 6				
B 7				
B 8				
CELKEM			1,054 m ³	

POZNÁMKA : 1. ZPŮSOB PROVEDENÍ BETON. BLOKŮ JE SHODNÝ BEZ OHLEDU
NA DRUH TRUBNÍHO MATERIÁLU.

2. TVAROVKY Z PVC JE TŘEBA PŘED PROVEDENÍM BETON. BLOKŮ
OBALIT GEOTEXTILIÍ.

3. KONSTRUKCE BLOKŮ - BETON B 10.

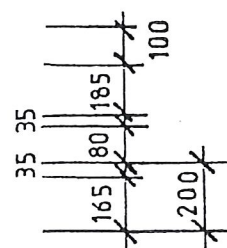
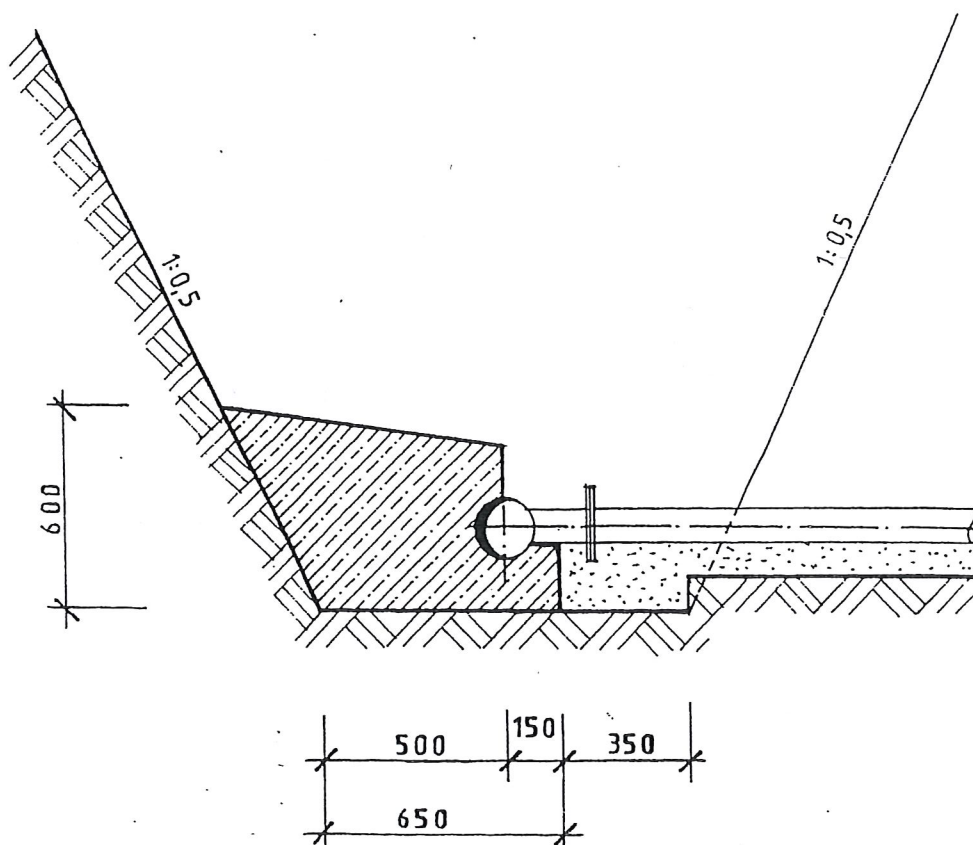
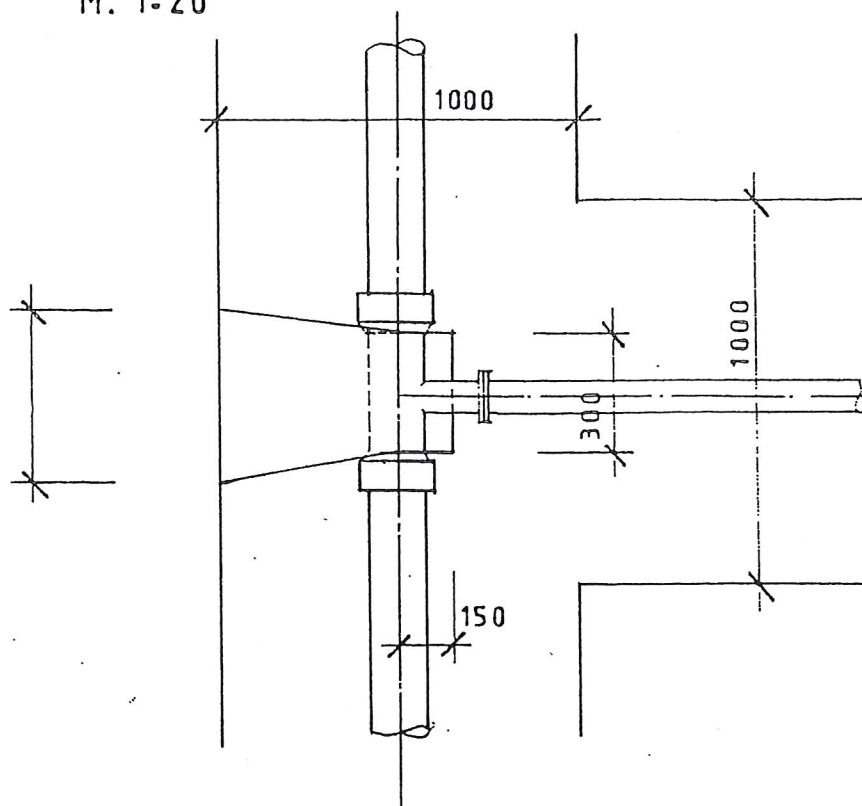
B1

BETON. BLOK POD ODBOČKU DN 150/80 ÷ 80/80

1 KS = 0,133 m³

CELKEM KUSŮ = 4

M. 1:20



B2

BETON. BLOK PRO OBLOUK 11° DN 150 ÷ 80

$$1 \text{ KS} = 0,038$$

CELKEM KUSŮ = 2

M. 1:20

100	
100	

1000

200

 $1:0.5$ $1:0,5$

350

1000

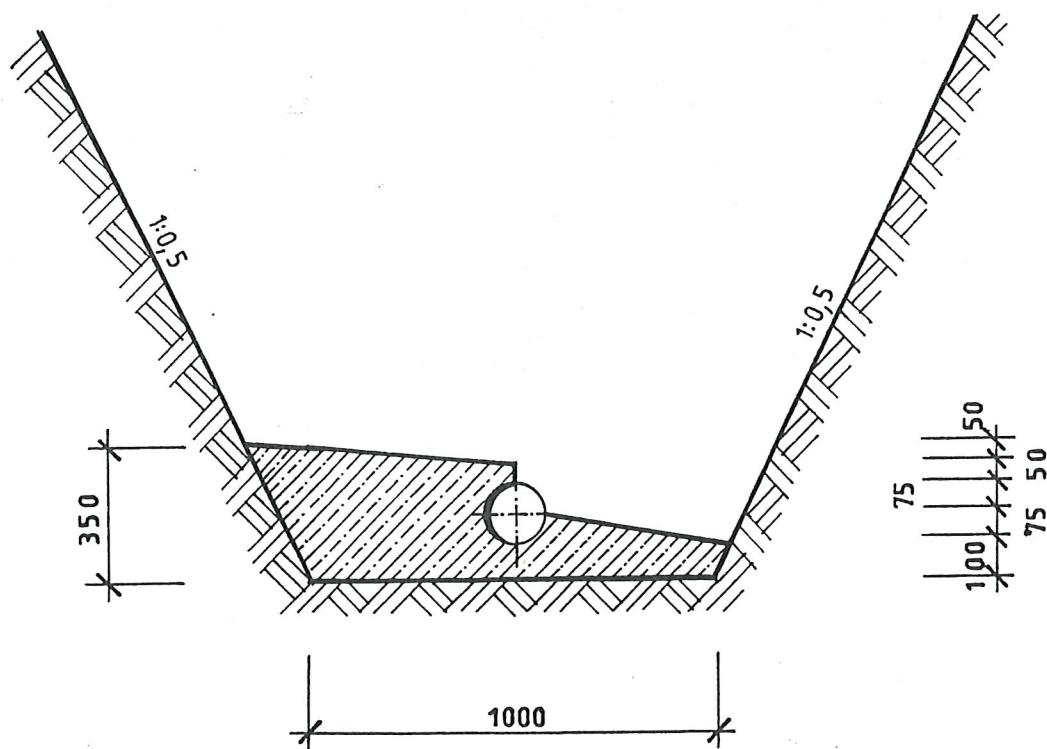
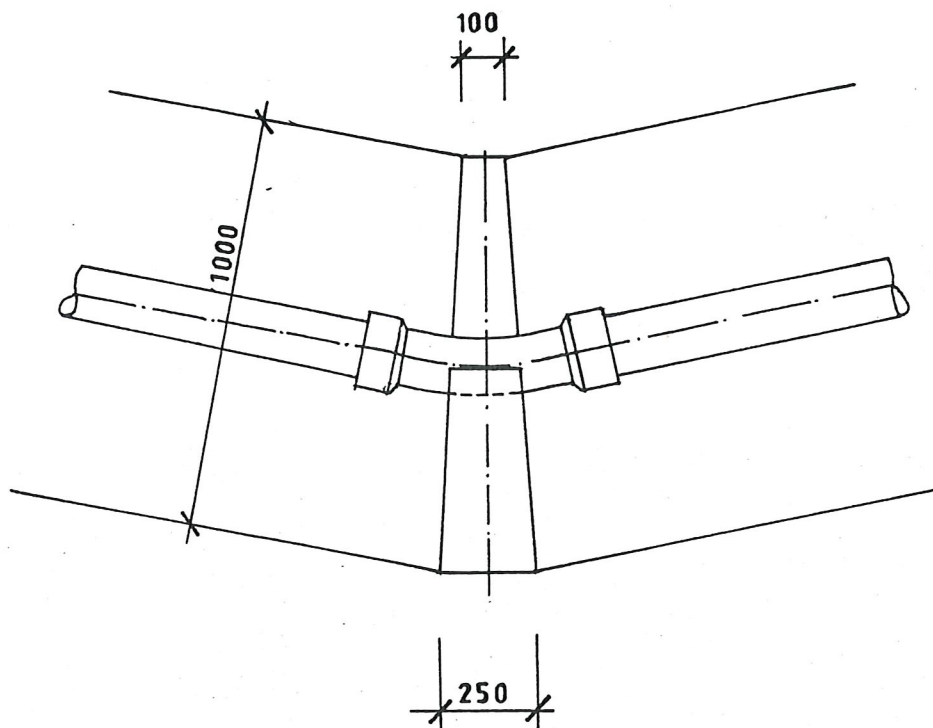
B3

BETON. BLOK PRO OBLOUK 22° DN 150 ÷ 80

1 KS = 0,044

CELKEM KUSŮ = 4

M. 1:20

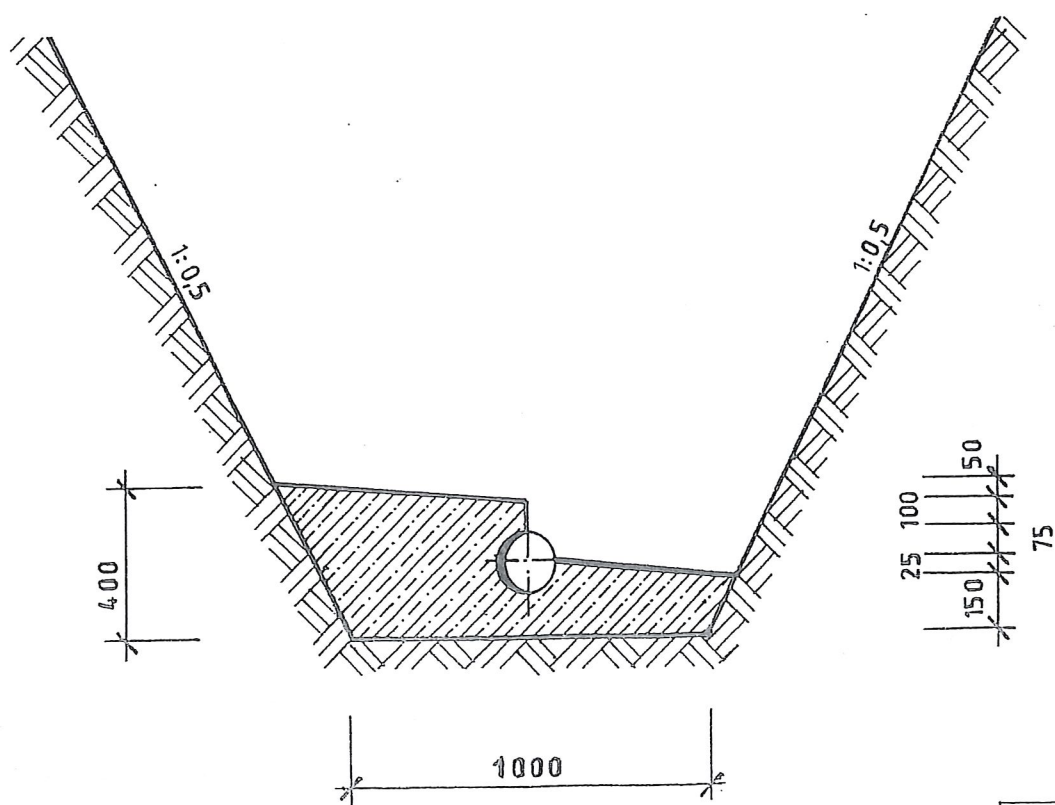
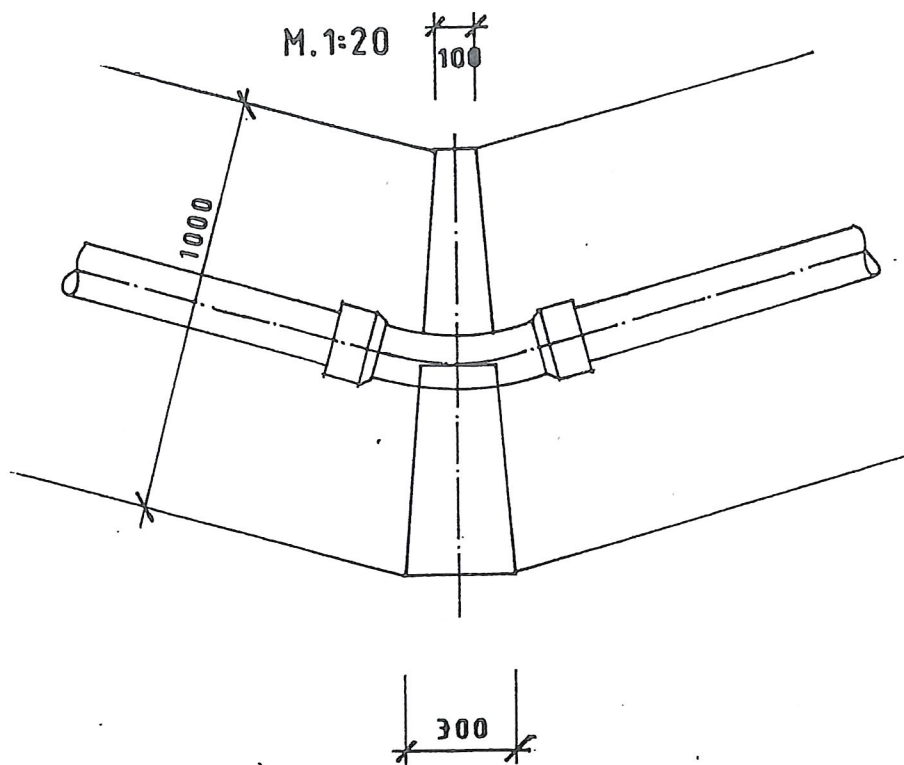




BETON. BLOK PRO OBLOUK 30° - DN 150 ÷ 80

1 KS = 0,061

CELKEM KUSŮ = 4



B5

BETON. BLOK PRO HYDRANT. KOLENO DN 100, 150
DN 80,

1 KS 0,026 m³

CELKEM KUSŮ = 1

M. 1:20

